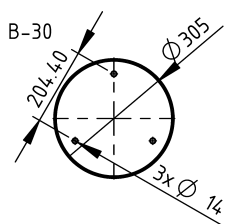


Dane techniczne:

Wysokość słupa:	4 m
Elementy ozdobne:	odlew żeliwny lub aluminiowy
Źródło światła:	dedykowana oprawa ozdobna OP-12
Wykonanie:	materiał żeliwo szare lub aluminium wykonanie wg normy PN EN 40-5
Klasa bezpieczeństwa biernego:	klasa 0
Wykończenie:	malowanie natryskowe lub proszkowe wg RAL opcjonalne powłoki na życzenie klienta
Wyposażenie opcjonalne:	złącze RST pod iluminację lub inne elementy systemów Smart City * możliwość umieszczenia herbu lub logotypu
Typ fundamentu:	B30



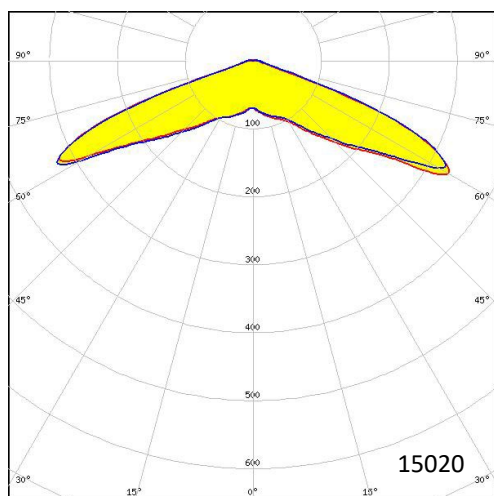
Producent:
Elgis-Garbatka Sp. z o.o.
ul.M.Wolfkego 8/41
01-494 Warszawa

Zakład produkcyjny:
Brzustów 61
26-930 Garbatka-letnisko

SPŻ

Typ modułu LED:	Philips Fortimo Fastflex
Moc :	według specyfikacji klienta (max. 50W)
Strumień świetlny:	do 7000lm
Wykonanie :	latarnia wyposażona w dedykowaną oprawę OP-12, korpus stalowy szybki z PMMA lub PC przezroczyste lub mleczne, rozsył symetryczny parkowy
Klasa ochronności:	klasa I lub II (standardowo II)
CCT:	2700K, 3000K, 4000K, 5700K
Wyposażenie opcjonalne:	redukcja mocy - do pięciu poziomów sterowanie DALI lub 1-10V zabezpieczenie przepięciowe do 10kV (standardowo do 6kV)

Podane parametry z uwagi na ciągły rozwój technologii są orientacyjne. Istnieje możliwość wykonania latarni według indywidualnej specyfikacji klienta. Po więcej informacji zapraszamy do kontaktu z firmą.



Producent:
Elgis-Garbatka Sp. z o.o.
ul.M.Wolfkego 8/41
01-494 Warszawa

Zakład produkcyjny:
Brzustów 61
26-930 Garbatka-letnisko